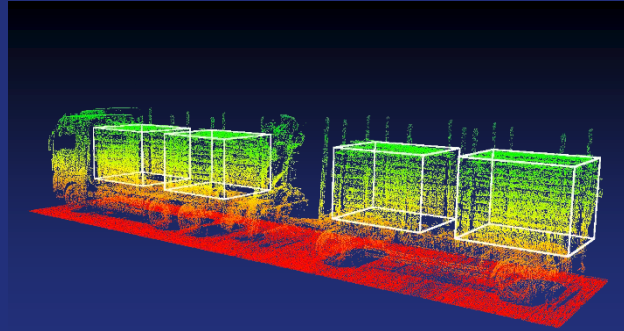


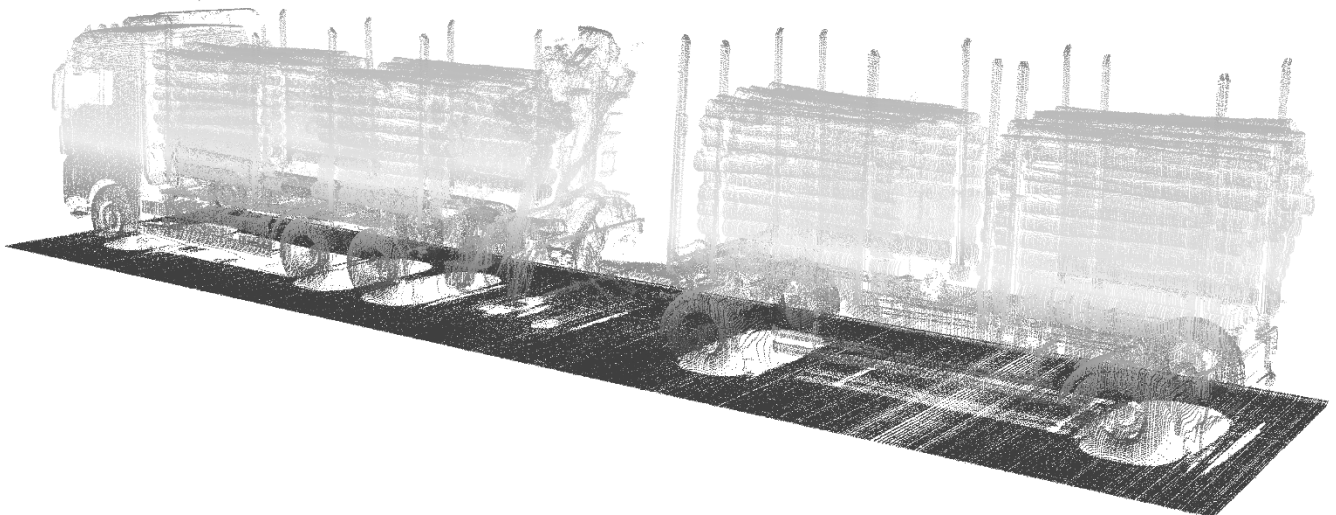
DATENBLATT

# JORO-volume

## Volumenmessung



Maximale Genauigkeit



**Jörg Elektronik GmbH**

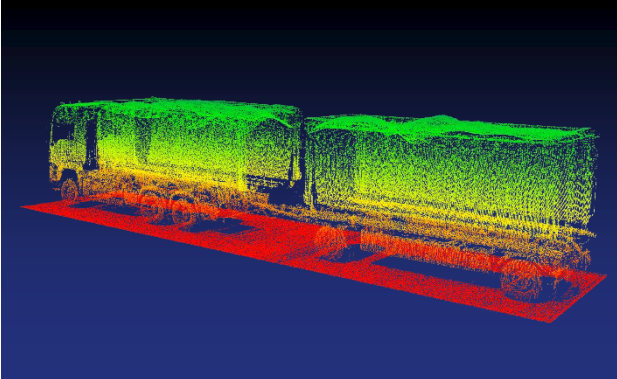
Bauhofweg 2 · 87534 Oberstaufen · Deutschland  
Telefon +49 8386 9360-0 · Fax +49 8386 9360-31  
Web: [www.je-gmbh.de](http://www.je-gmbh.de) · E-Mail: [info@je-gmbh.de](mailto:info@je-gmbh.de)



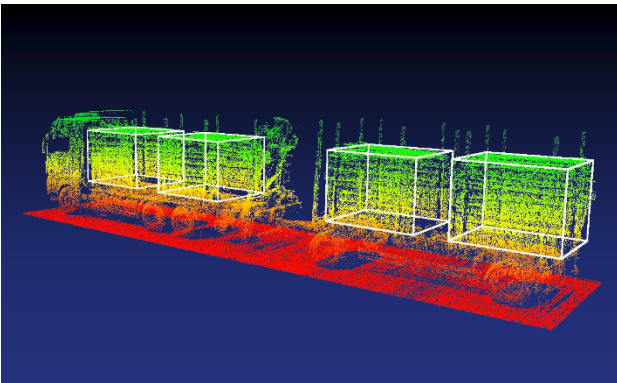
# JORO-volume

## Volumenmessung

## Schüttgut & Rundholz

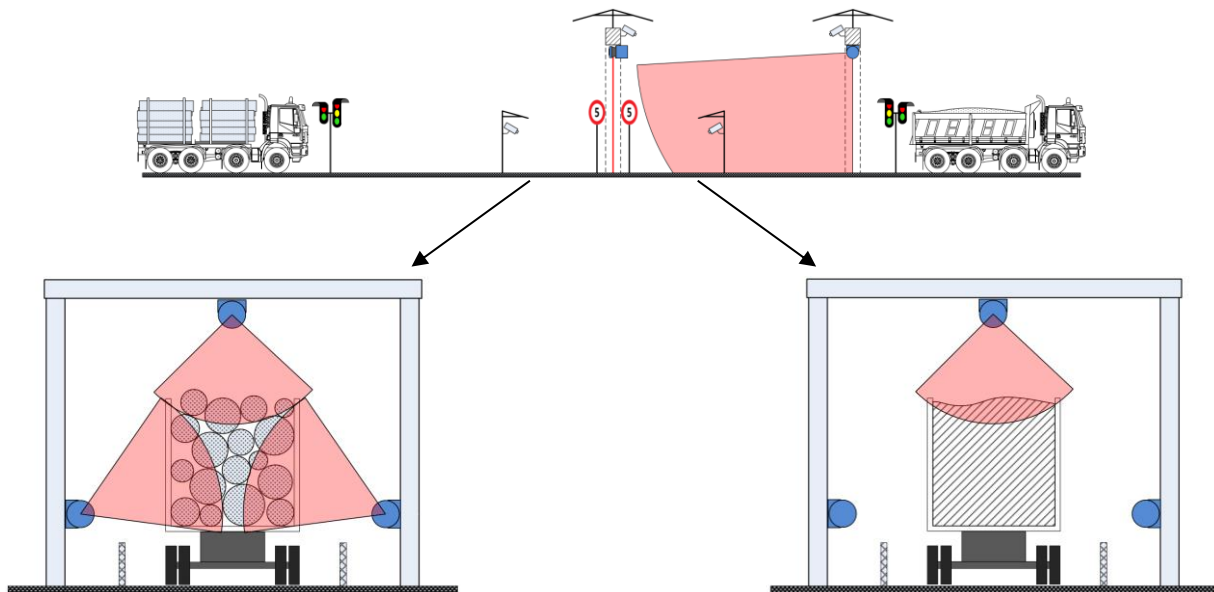


**JORO-volume** ist eine neuartige Volumenmessung für Rundholz und Schüttgüter verschiedenster Art. Die Messung erfolgt nach dem Vergleichsprinzip. Dazu ist eine Messfahrt im beladenen sowie eine im unbeladenen Zustand notwendig. Anhand der Differenz wird das Ladevolumen ermittelt. Somit eignet sich JORO-volume zur Vermessung verschiedenster Fahrzeuge, von PKW-Anhängern bis hin zu Sattelzügen. Auch LKW mit Anhänger werden automatisch erfasst und beide Volumina ausgewertet.



Zur Vervollständigung werden die Messdaten mit Kamerabildern im Truckarchiv gespeichert und sind in einer MySQL-Datenbank verfügbar.

**JORO-volume** basiert auf dem Einsatz von Laserscannern, die eine kontinuierliche Erfassung der Geschwindigkeit und der Hüllkurve über der Ladung sicherstellen. Diese Sensorik ermöglicht mit der entsprechenden Auswertung eine zuverlässige Volumenbestimmung auch bei unterschiedlichen Durchfahrtsgeschwindigkeiten oder Anhalten während des Messvorgangs.



## Vorteile

### Technische Daten

Messbereich	max. Fahrzeuglänge ca. 20 m
Messfehler (typisch)	≤ 1,5 % [für V ≥ 20 m <sup>3</sup> ] ≤ 0,3 m <sup>3</sup> [für V < 20 m <sup>3</sup> ]
Messrichtung	fahrtrichtungsunabhängig
Durchfahrtsgeschw.	max. 5 km/h
Netzversorgung	230 V (AC)
Betriebstemperatur	-30 °C ... +50 °C
Schutzart	IP67
EMV	gemäß CE
Laserklasse	1 (IEC 60825-1), augensicher

### Einsatzgebiete

- ✓ Holzwerkstoffindustrie
- ✓ Entsorgung
- ✓ Energieerzeuger
- ✓ Sägewerke
- ✓ Pellets
- ✓ Spanplattenwerke
- ✓ Sonderlösungen

### Steckerfertige Lieferung

- ✓ Messrechner
- ✓ Sensoren und Versorgungseinheit
- ✓ Mechanische Halterungen
- ✓ Steckerfertiger Kabelsatz
- ✓ Installationshandbuch

### Messung

- ✓ Berührlose Laserabtastung
- ✓ Einfache Kalibrierung
- ✓ Permanente Überwachung aller Sensoren
- ✓ Skalierbarkeit (Messbereich, Kamerasysteme)
- ✓ Webbasierte Bedienung (unabhängig vom Betriebssystem)

### Zertifizierung

- ✓ CE Zertifizierung
- ✓ EU EMV Normen

### Mechanik

- ✓ 2 Sensoren (4 Sensoren)
- ✓ Weitgehend unabhängig von der Mechanik
- ✓ Einfache Justage

### Umwelteinflüsse

- ✓ Nur minimaler Schutz gegen mechanische Beschädigung notwendig
- ✓ Erweiterter Temperaturbereich
- ✓ Wasserdicht
- ✓ Staubdicht
- ✓ Stabil gegen Vibration

### Standardschnittstellen, Industrierausführung

- ✓ Standardprotokolle gängiger Hersteller sind verfügbar
- ✓ Konfigurierbares Protokoll für die Datenübergabe
- ✓ Kundenspezifische Anpassungen möglich

# JORO-volume

## JE-Truckarchiv

## Datenbanksystem

**JÖRG ELEKTRONIK**  
scan technology for the wood industrie

Jörg Elektronik GmbH, Bauhofweg 2, 87534 Oberstaufen  
Kunde: Reisser  
Telefon: +49 8386 93 60-0  
Telefax: +49 8386 93 60-31  
E-Mail: [info@je-gmbh.de](mailto:info@je-gmbh.de)  
Internet: <http://www.je-gmbh.de>

**Abholschein**

n.a.	06.04.2017	1007
Bearbeiter	Datum	Uhrzeit

**Ladungstyp: Rundware**

201	Lohnunternehmen Bahr	Am Bach	A2
Laufnummer	Spedition	Forstrevier	Forstabteilung

Pos.	Fahrzeug	Material	Kenntzeichen	Ladungsvolumen
1	Zugfahrzeug	Stammholz	OA-KC-890	
2	Anhänger	Stammholz	OA-KC-890	


Das ermittelte Ladungsvolumen beträgt 32,18 fm o.R. und wird von Lieferant und Käufer bestätigt.

Bemerkungen: \_\_\_\_\_

\_\_\_\_\_  
Lieferant

\_\_\_\_\_  
Stempel / Unterschrift

\_\_\_\_\_  
Käufer

\_\_\_\_\_  
Stempel / Unterschrift

Oberstaufen, 06.04.2017

Geschäftsführer: Ludwig Fehr, Thomas Fehr  
Registriergericht: Kaufmann/HRG, HRG 4122  
Ust-IdNr.: DE128 793 677

Banken: Sparkasse Allgäu  
Hypo-Vereinsbank  
Postcheckkonto

IBAN: DE65 7335 0000 0000 3455 95  
IBAN: DE52 7332 2300 2100 2520 81  
IBAN: DE62 7001 0000 0003 8968 01

BIC: BYLADEM33ALG  
BIC: HYVDE33HAN30  
BIC: PSNCDE33HAN

### JE-Truckarchiv

ist die sinnvolle Erweiterung von **JORO-volume** und vervollständigt diese Messapplikation.

In dem System werden die gemessenen Daten zusammen mit Bildern der Ladung und des Fahrzeuges sowie mit allen anderen Fahrzeug- und Fahrer-relevanten Daten kombiniert. Diese Informationen werden daraufhin in einer Datenbank abgelegt und sind jederzeit abrufbar.

Diese Datenbank ermöglicht die Nachvollziehbarkeit der An- und Ablieferungen und eine auf Messdaten basierte Abrechnung der ein- und ausfahrenden LKW.

### Vorteile

- ✓ **Kontrolle der LKWs**
- ✓ **Nachvollziehbarkeit der An- und Ablieferungen**
- ✓ **Qualitätskontrolle**
- ✓ **Übersicht**
- ✓ **Automatische Erstellung von Lieferscheinen und Reports**
- ✓ **Systemerweiterung durch JORO-terminal**

### Funktion

- ✓ **Anmeldung der LKW durch den Fahrer**
- ✓ **Messung mittels JORO-volume**
- ✓ **Abspeicherung der gesammelten Informationen in Datenbank**

